

DETTAGLI

- 2 tasche
- Taschino sul petto
- 2 spacchetti laterali

COLORE

- D29 Verde
- M18 Azzurro

TESSUTO

- 100% cotone
- 185 g / m²

TAGLIE

- XS ÷ XXXL
- Slim Fit



Le misure indicate si riferiscono alle taglie **S** per i capi femminili, **L** per i capi maschili. Per i capi a taglia unica le misure indicate sono effettive.

La casacca Milena ha le maniche corte e presenta una scollatura a V valorizzata da una fascia larga che si sovrappone sul davanti. Gli spacchi sui fianchi assicurano piena libertà di movimento. Due comode tasche laterali ed un'ampia tasca sul petto completano il capo. La casacca è realizzata in gabardina 100% cotone, un tessuto che riesce a mantenere una mano morbida pur resistendo alle alte temperature ed ai lavaggi con cloro.

COLORI DISPONIBILI



D29 Green



M18 Azzurro

TABELLE TAGLIE
E CORRISPONDENZE

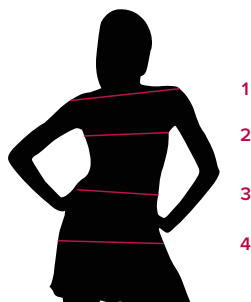


TABELLA ST-MED K3 REGULAR FIT								
TAGLIA	XS	S	M	L	XL	XXL	XXXL	4XL
1 - SPALLE								
2 - CIRCONFERENZA TORACE	86-91	92-96	98-100	101-105	106-111	112-117	118-123	124-129
3 - CIRCONFERENZA VITA	80-85	86-89	90-93	93-97	97-103	103-109	109-115	115-121
4 - CIRCONFERENZA BACINO	90-101	101-105	105-109	109-113	113-119	119-125	125-131	131-137

GUIDA ALLE TAGLIE **1)** Prendere le misure anatomiche (corpo con abbigliamento intimo) senza stringere mantenendo ben teso il metro. **Nota:** nel caso vogliate indossare dei camici già con dell'abbigliamento sotto prendete le misure già abbigliati. **2)** Nel caso tra le misure prese vi fosse una misura a cavallo fra 2 taglie vi consigliamo di prendere quella più grande. **3)** Le misure della tabella sono espresse in centimetri.

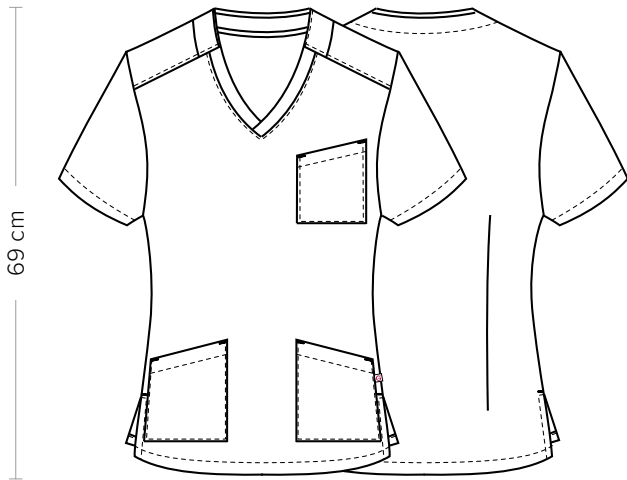
MILENA

ITEM CODE

COD. Q3KX0172

20P03K196

Giblor's
italian work/life specialist



DETAILS

- 2 pockets
- Breast pocket
- 2 side vents

COLOURS

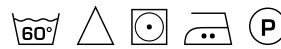
- D29 Green
- M18 Light blue

FABRIC

- 100% cotton
- 185 g / m²

SIZES

- XS ÷ XXXL
- Slim Fit



The measures indicated refer to sizes **S** for women, **L** for men. For one-size-fits-all garments, the measurements indicated are effective.

The Milena tunic has short sleeves and features a V-neckline enhanced by a wide band that overlaps on the front. The slits on the hips ensure full freedom of movement. Two comfortable side pockets and a large chest pocket complete the garment. The tunic is made of 100% cotton gabardine, a fabric that manages to keep a soft hand while resisting high temperatures and chlorine washes.

AVAILABLE COLOURS



D29 Verde



M18 Light blue

SIZE TABLES AND CORRESPONDENCES

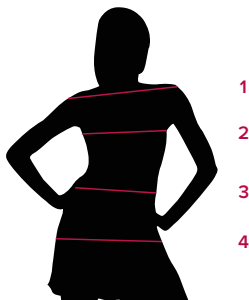


TABLE ST-MED K3 REGULAR FIT								
SIZE	XS	S	M	L	XL	XXL	XXXL	4XL
1 - SHOULDERS								
2 - CHEST CIRCUMFERENCE	86-91	92-96	98-100	101-105	106-111	112-117	118-123	124-129
3 - WAIST CIRCUMFERENCE	80-85	86-89	90-93	93-97	97-103	103-109	109-115	115-121
4 - HIPS CIRCUMFERENCE	90-101	101-105	105-109	109-113	113-119	119-125	125-131	131-137

SIZE GUIDE **1)** Take the anatomical measurements (body with underwear) without tightening, keeping the measuring tape taut. Note: in case you want to wear of the gowns already with the clothing underneath take the measurements already dressed. **2)** If there is a measure between 2 sizes between the measurements taken, we advise you to take the bigger one. **3)** The measurements in the table are expressed in centimeters.